

Situación actual y perspectivas de la economía brasileña

Eustáquio J. Reis

Ponencia en el
Ciclo de Conferencias sobre la Inversión
Directa Española en Latinoamérica
UAM/CESLA/Red Econolatin
30 de Junio de 2009

Esquema de la presentación

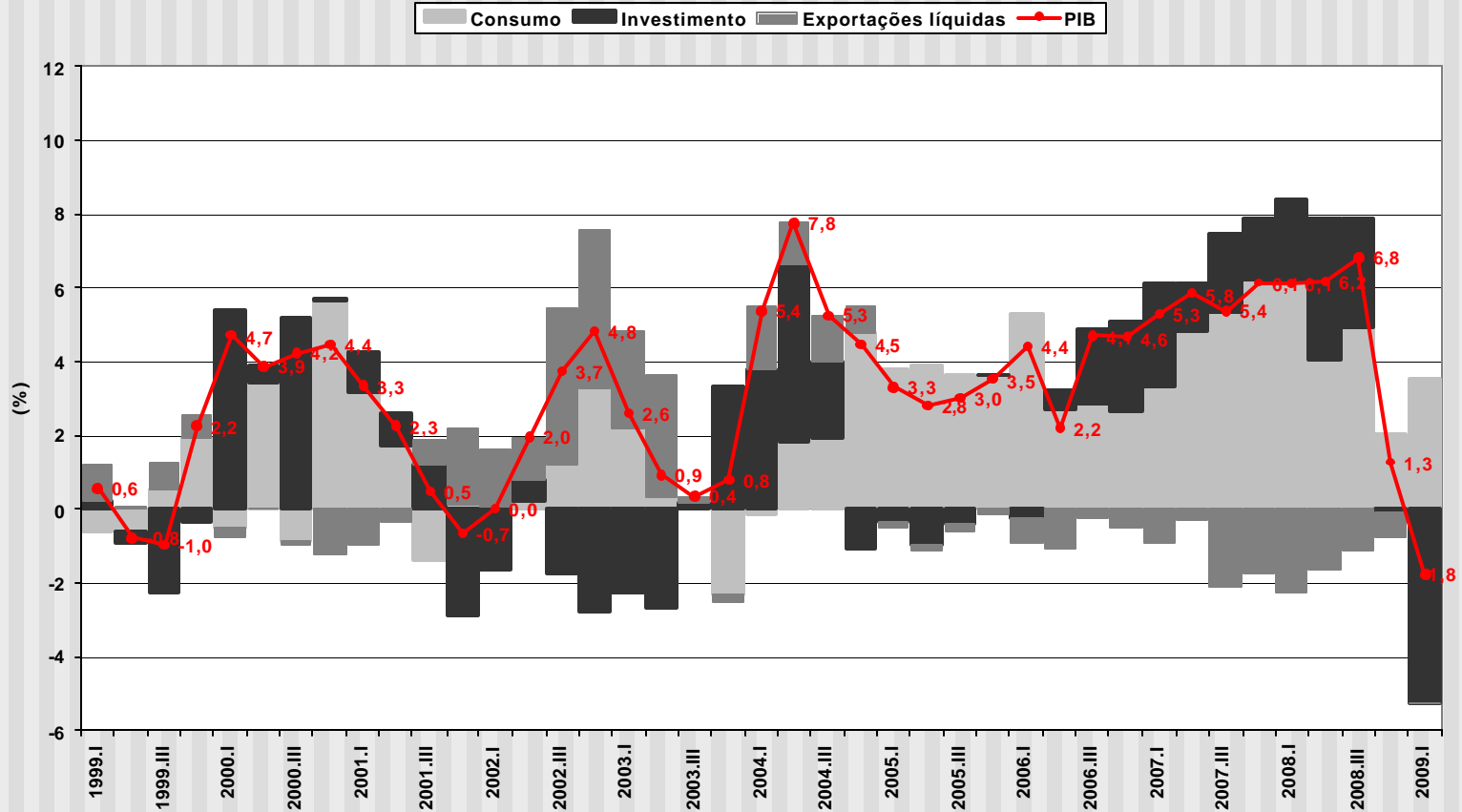
- Ciclo virtuoso, 2003-08
- La crisis financiera en Brasil
- Situación actual
- Las perspectivas económicas
- Riesgos y incertidumbres

Ciclo virtuoso, 2003-08

- Expansión del PBI 30% en 21 trimestres consecutivos
- Mercado de trabajo (desempleo, formalización y salarios reales)
- Políticas sociales (bolsa familia) → reducción del Gini
- Ajuste fiscal
- Estabilización de la inflación

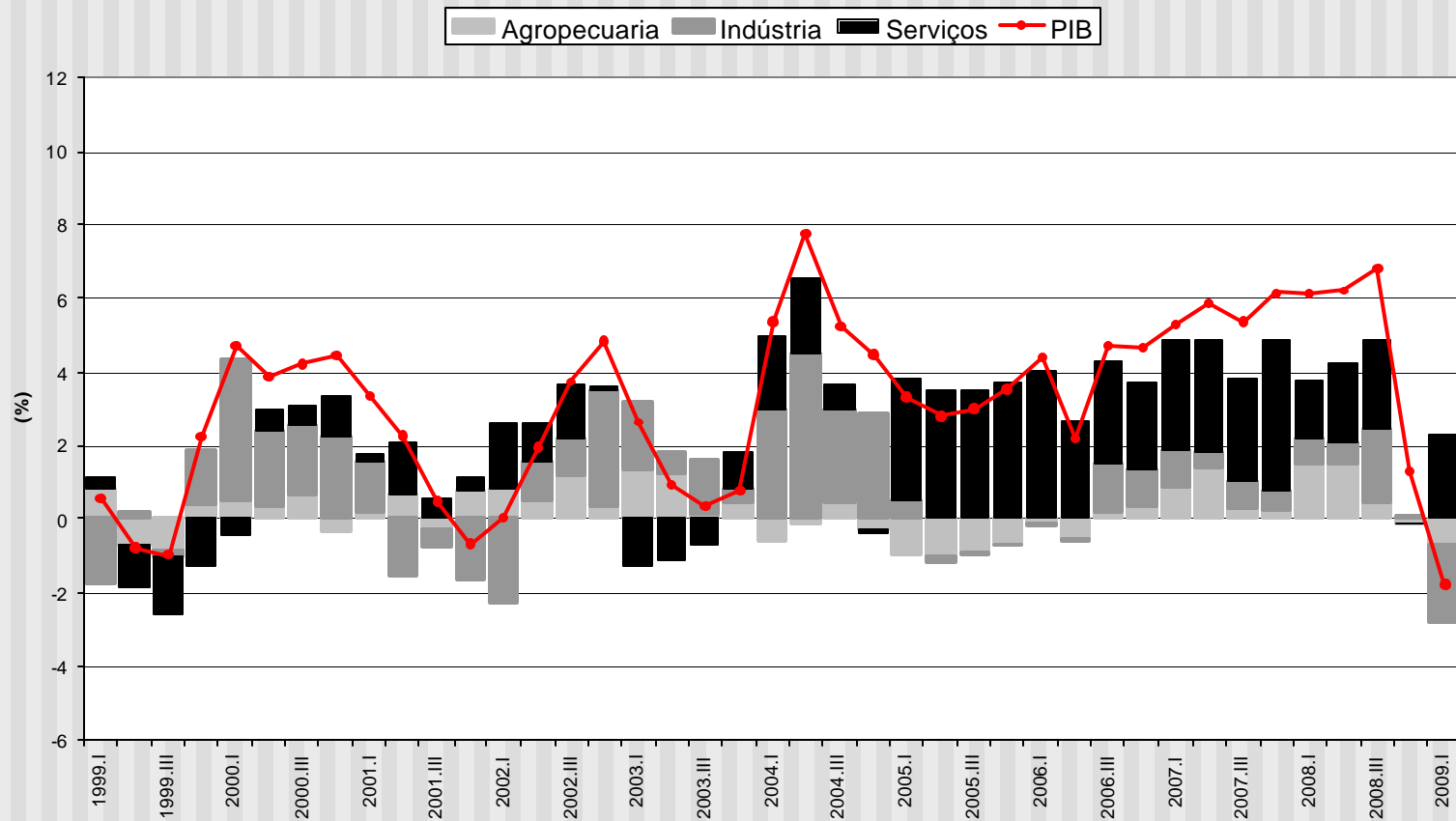
Crecimiento del PBI, consumo, inversión y exportaciones netas, 1999.I-2009.I

Contribuição dos principais componentes da demanda ao crescimento do PIB
(trimestre em relação ao mesmo trimestre do ano anterior, % p.a.)



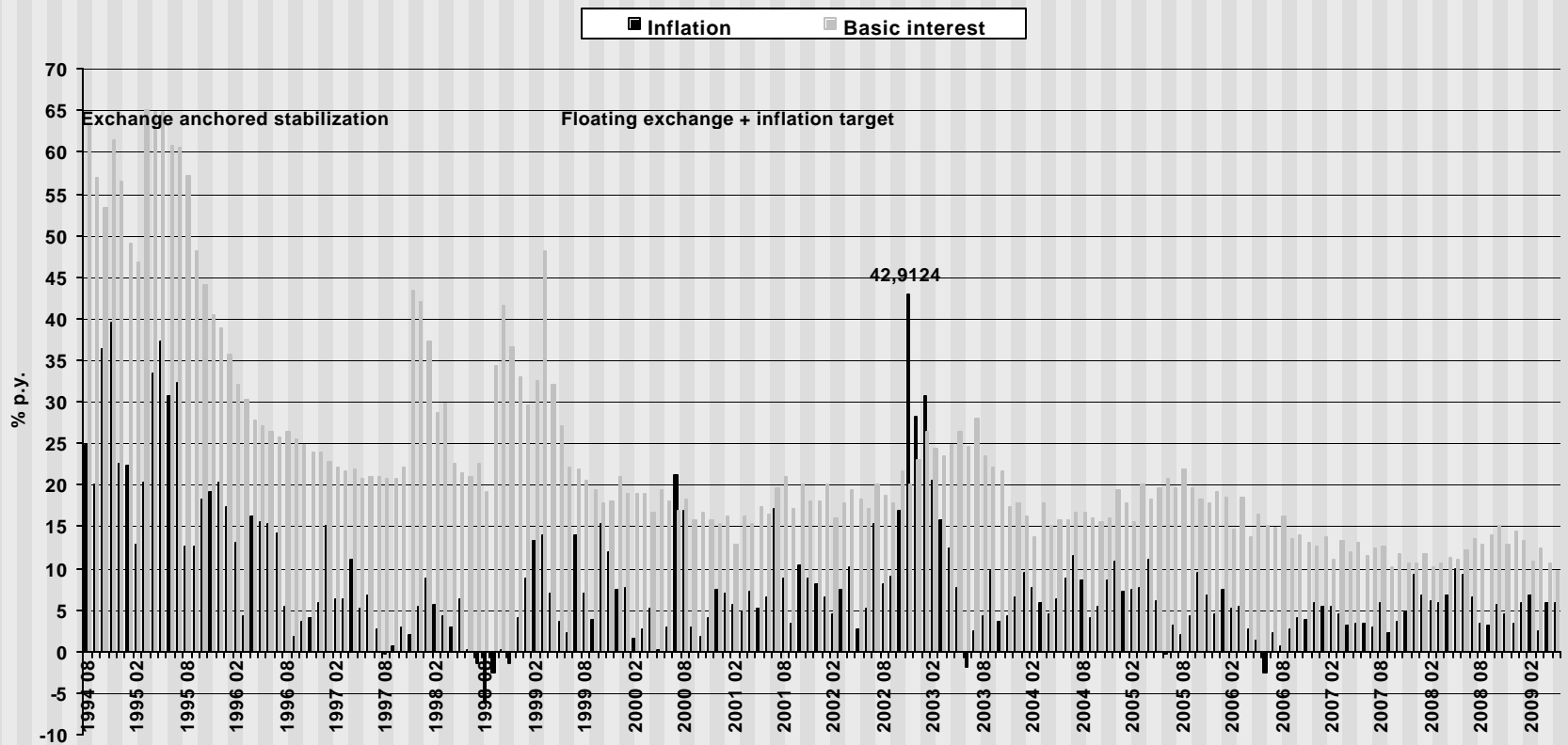
Crecimiento del PBI, industria, agropecuaria y servicios, 1999.I-2009.I

Contribuição dos principais setores ao crescimento do PIB
(trimestre em relação ao mesmo trimestre do ano anterior, % p.a.)

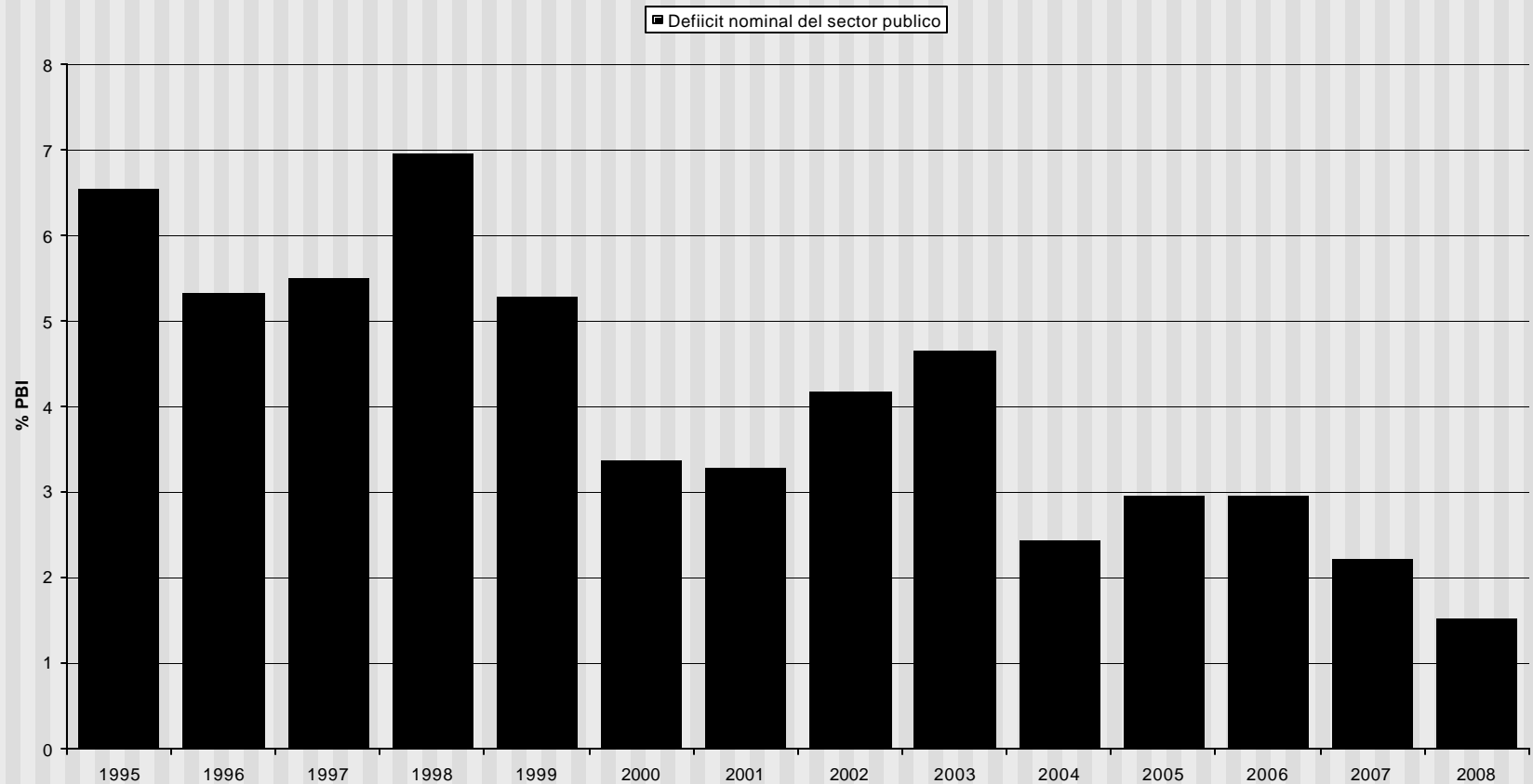


Brasil: precios al consumo y tasas básicas de interés, 1994-2008

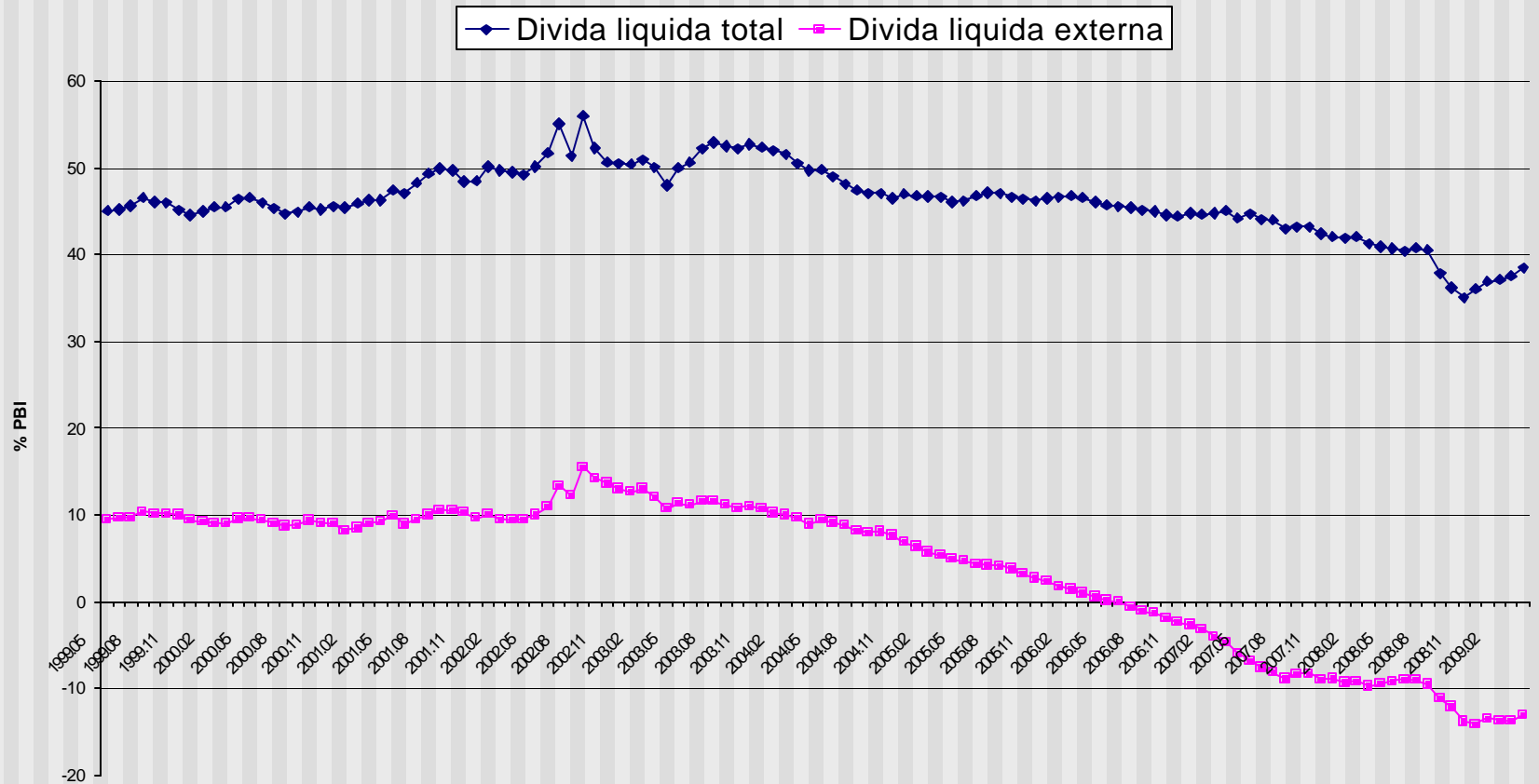
Brazil: Consumer Price Inflation Rates (IPCA, % p.y.), Aug 94 to May 09



Brasil: deficit nominal del sector publico (% PBI), 1995-2009

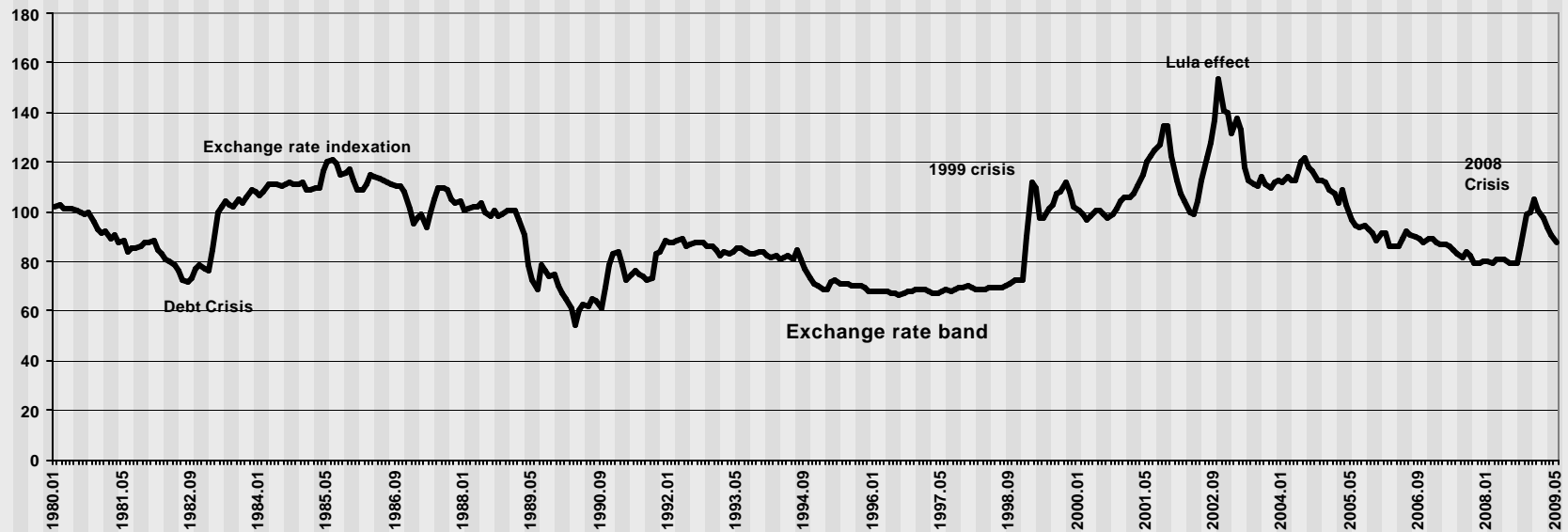


Brasil: Deuda publica total e externa (% PBI), 1999.05-2009.05

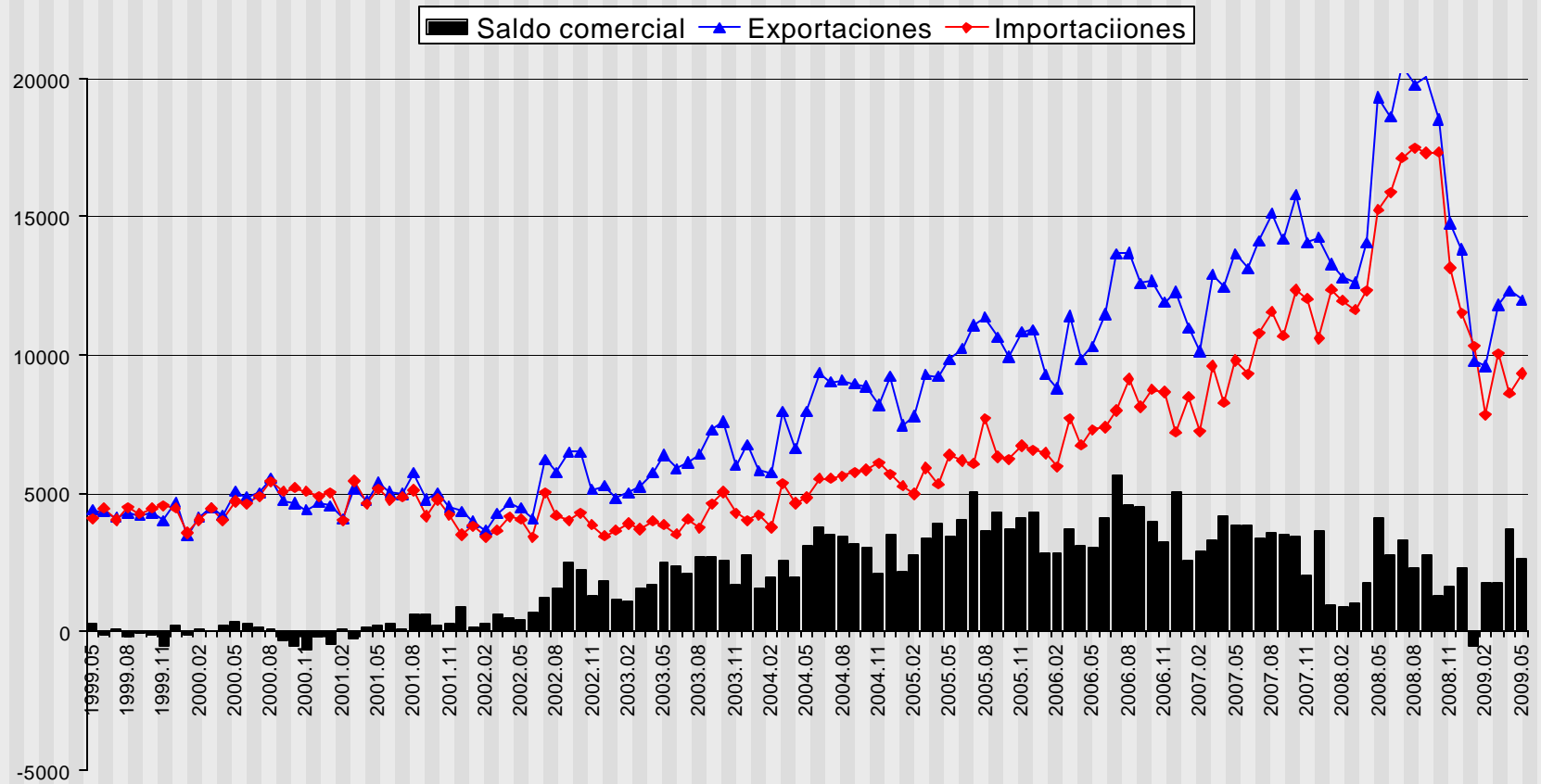


Brazil: Cambio efectivo real, 1980.01-2008.05

Brazil: Real Effective Exchange Rates Manufactured Exports (CPI deflated (average 2000 = 100)), Jan 80 to May 09

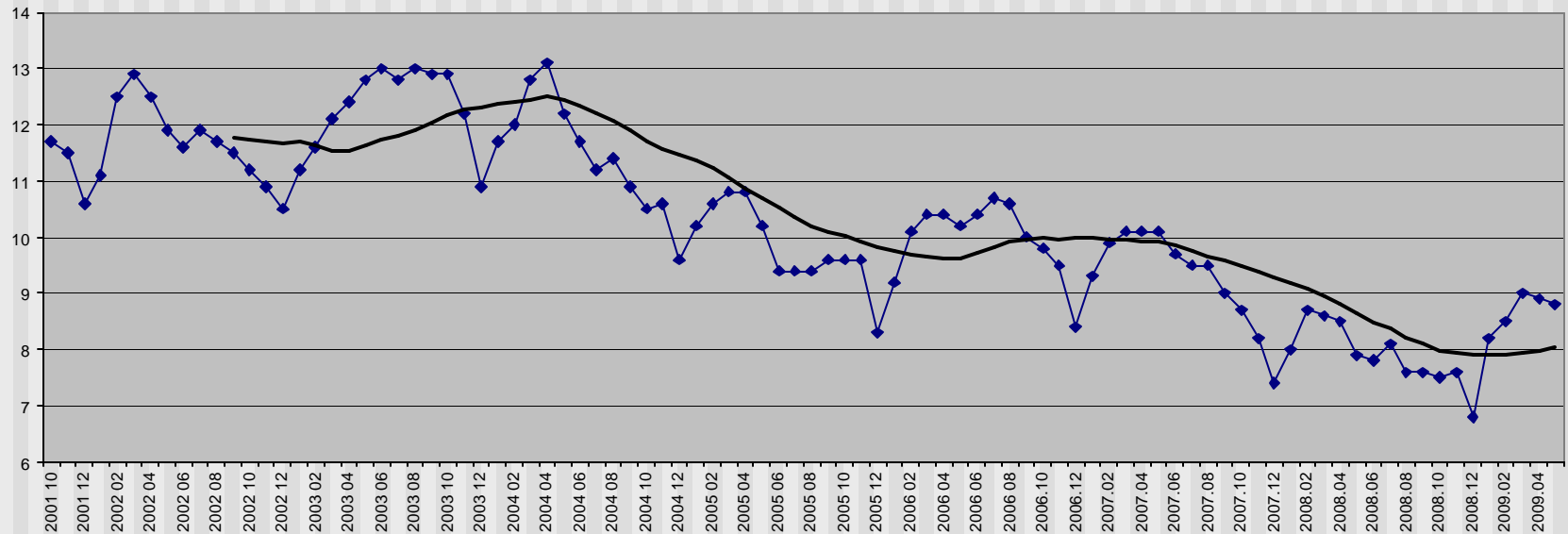


Brasil: Exportaciones, importaciones y balanza comercial, 1999.05-2009.05

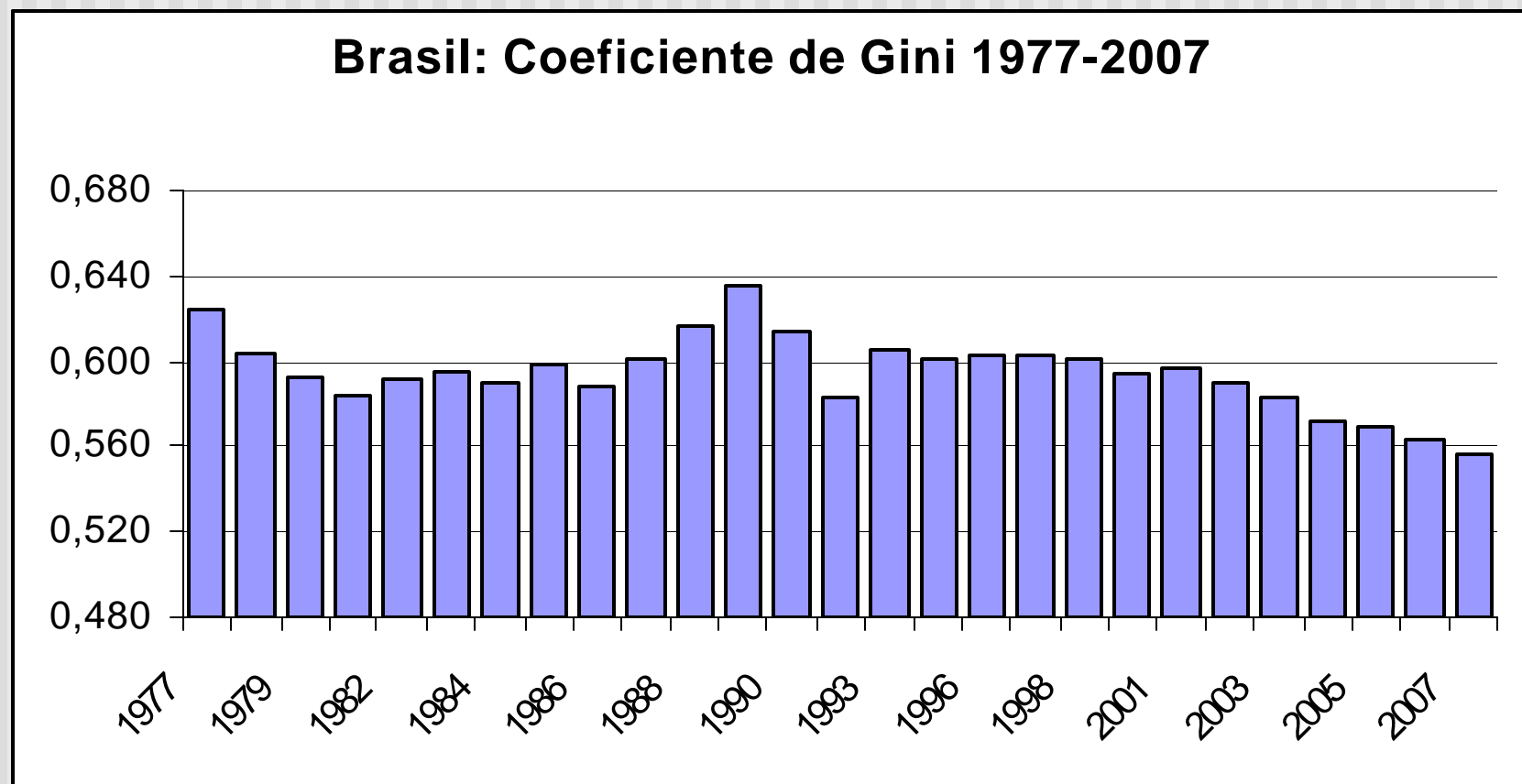


Brasil: Taja de desempleo, 2001.10-2009.05 (% fuerza)

Brazil: Unemployment rates (% of labor force), Oct 2001 to May 2009



Brasil: Coeficiente de Gini, 1977-2007

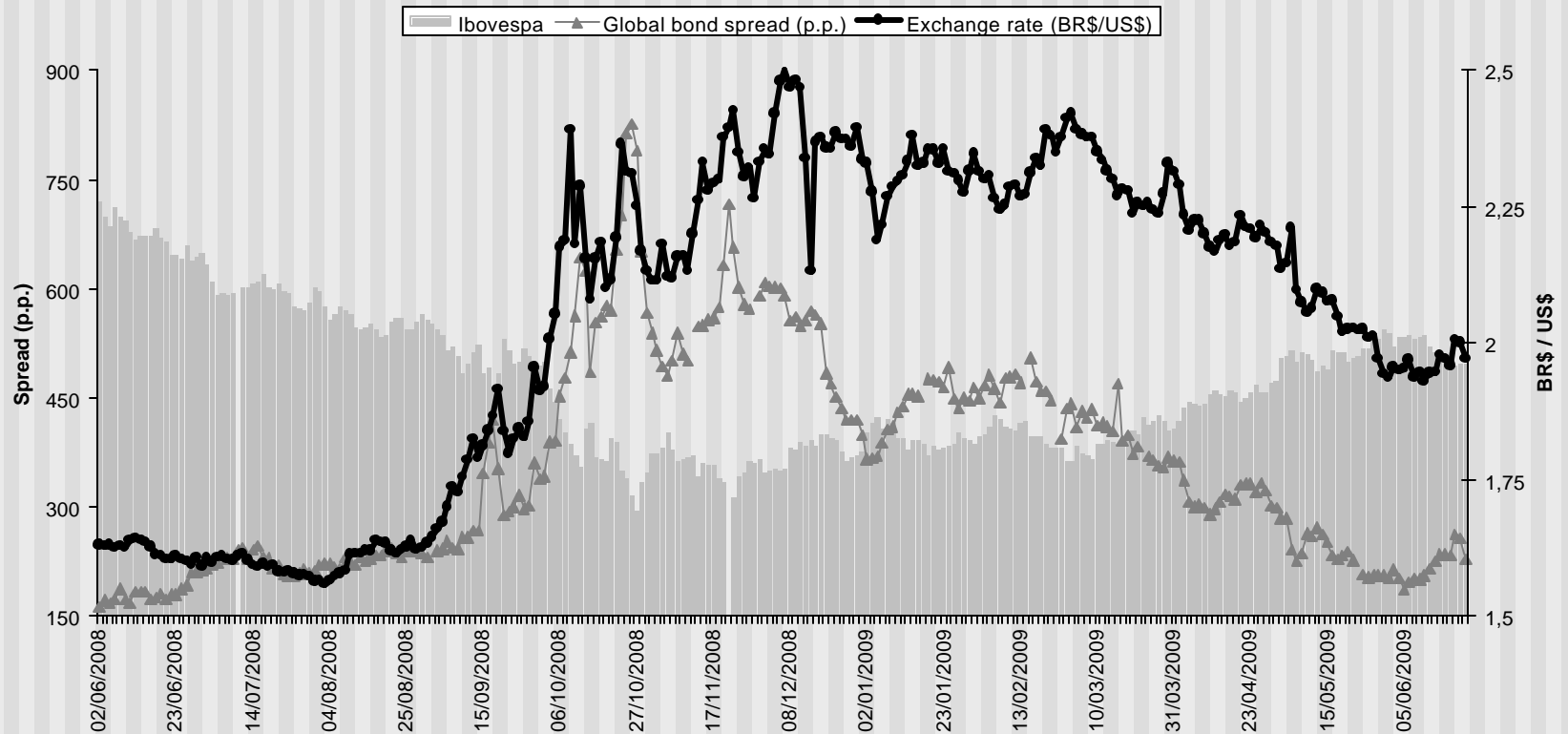


La crisis financiera en Brasil

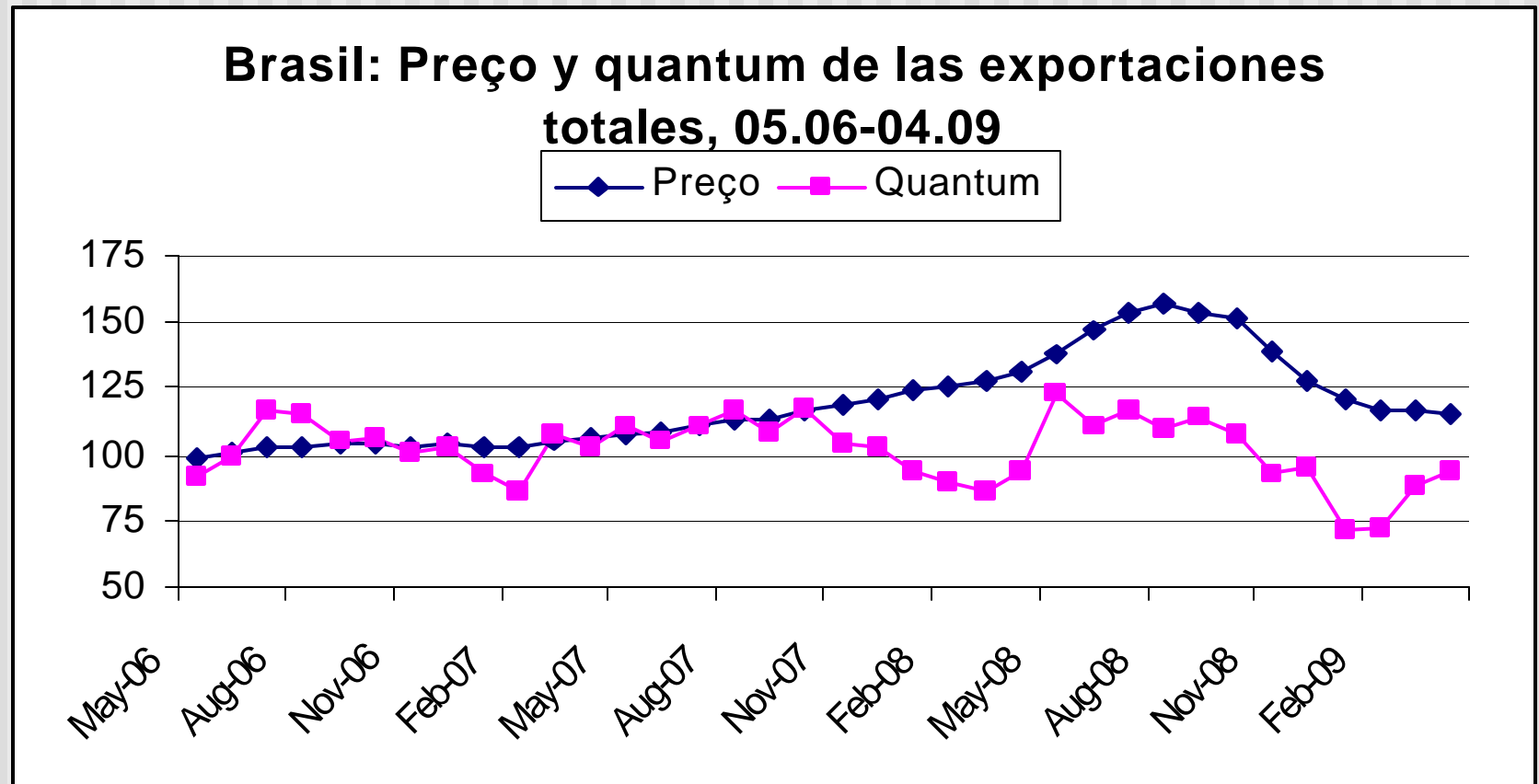
- Los fundamentos
 - Bancos
 - Sin exposición a los sub-prime
 - Baja participación de bancos extranjeros (20% activos)
 - Bajo endeudamiento en divisas
 - Corporaciones
 - Fuerte exposición en dólares
 - Crisis
 - Contracción de los créditos externos (- 50%)
 - Desvalorización del Real (1,5 a 2,5 R\$/US\$)
 - Contracción volumen y precio de exportaciones
- Políticas económicas
 - Expansión de la liquidez → recomposición del crédito domestico
 - Reducción de la tasa de 13.25 para 9.25% p.a
 - Políticas fiscales (reducción de tributos para automóviles, construcción e y durables blancos)

Brasil: Spread, cambio y Ibovespa, 06.08-06.09

Brazilian spread, exchange rate and Ibovespa - Daily from June 1st to Nov 06, 2008



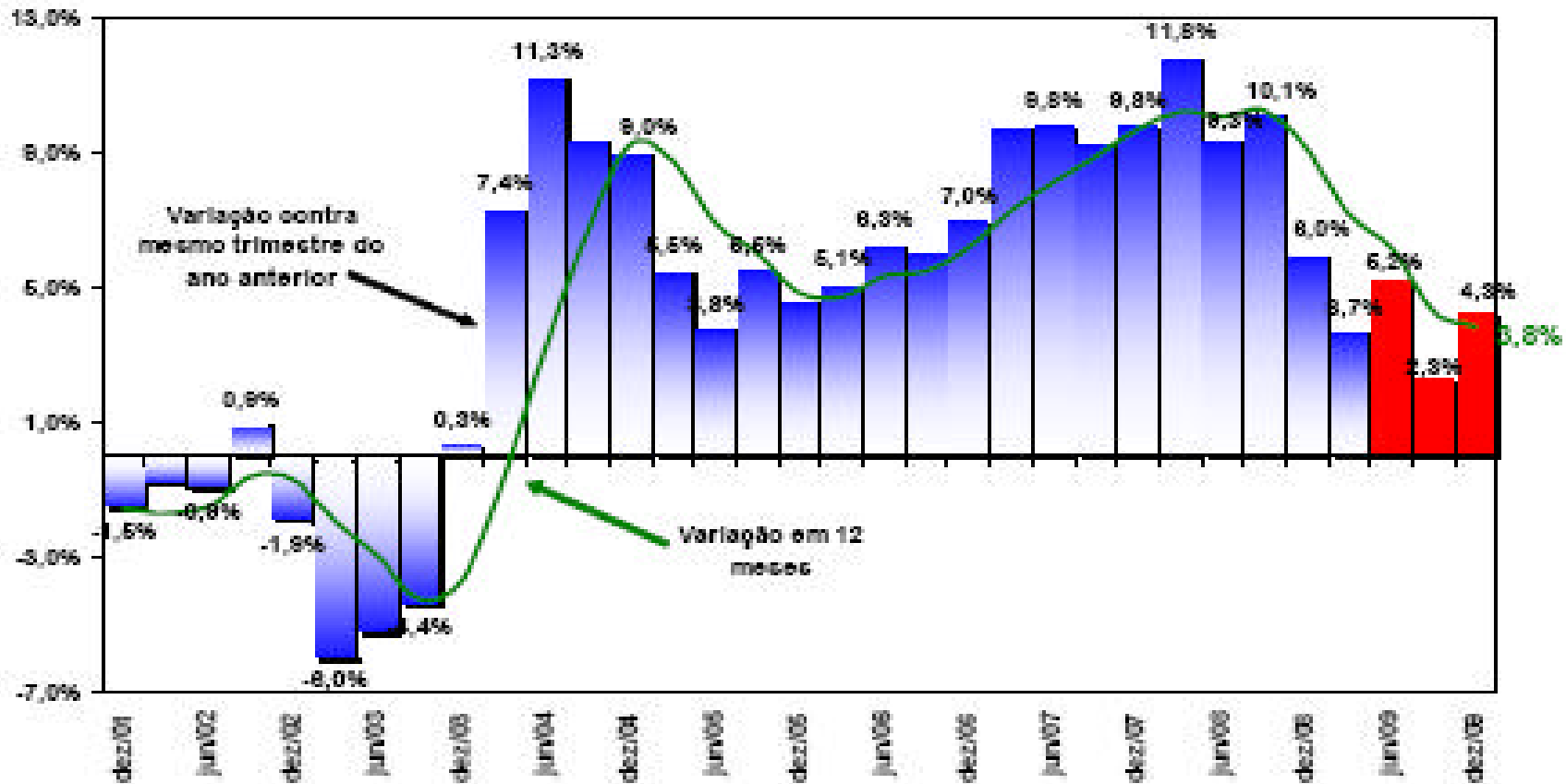
Brasil: índices de precio y quantum de exportaciones



Situación actual

- Señales ambiguos
- Recesión técnica (6 meses de retracción)
- PBI industrial caída de 11,1% => sector más afectado por la exposición internacional: exportaciones responden por más de 50% de la reducción
- Expansión de la masa salarial
- Fragilidad en el mercado de trabajo
 - Taja de desempleo estable en 8.8%
- Mercado de crédito
 - Las diferencias en el segmento privado y las corporaciones
 - Altos niveles de non-performing loans (3% para personas juridicas)
- Los efectos de la anticipación del consumo de duraderos
- Deterioración de la situación fiscal

Ventas en detalle (% mpaa)



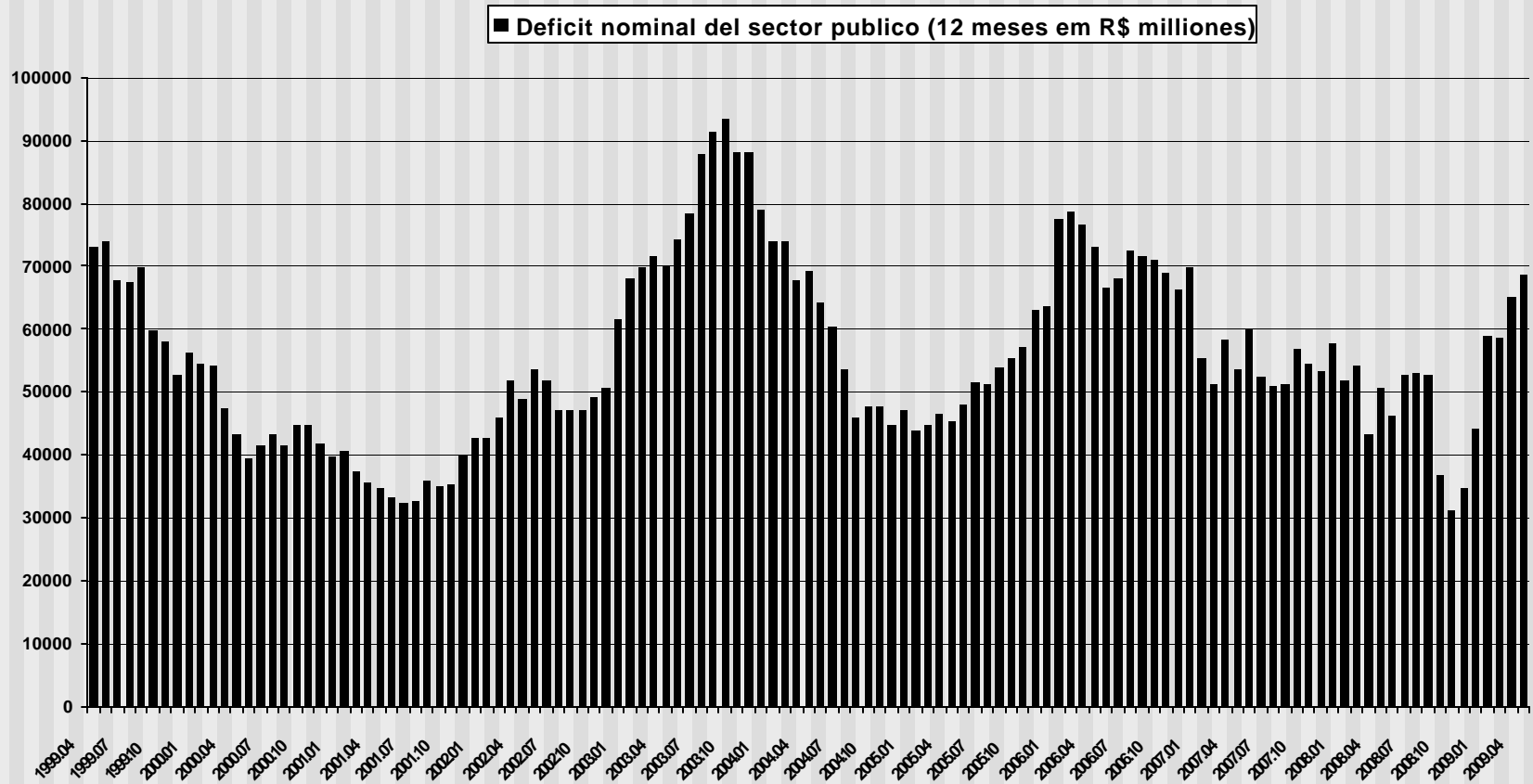
Perspectivas para 2009 y 2010

	2009	2010
PBI (% p.a.)	-1,0	3,0
Consumo (% p.a.)	1,0	2,0
Inversion (% p.a.)	-13,5	4,0
Industria (% p.a.)	-3,5	4,0
Inflacion IPC (% p.a.)	4,0	4,0
Balanza comercial(US\$ bi)	20	15

Riesgos y incertidumbres

- Retomada del crecimiento internacional
- Desindexación
- Problema fiscal
 - La evolución de la carga tributaria
 - Ahorro publico
- Marco institucional de regulación
- Elecciones en 2010

Brasil: Deficit nominal del sector publico en millones de R\$, 199.04-2009.04



Carga tributaria total e líquida 1995-2006 (% PBI)

